

CAS CLIENTS

SECURITY

Notre client

Intégrateur spécialisé dans l'installation de systèmes de vidéosurveillance.

Le client final

Stade d'une capacité de 30 000 places.

Le contexte

Le projet s'inscrit dans le cadre de la rénovation et de l'agrandissement du stade, avec la fourniture et l'accompagnement nécessaire à la gestion de la sûreté qui comprend la solution Security Center de GENETEC interconnectée au système de contrôle d'accès TIL et la fourniture des caméras de marque HANWHA.

Le périmètre d'intervention

La solution de vidéoprotection devait être capable de reprendre l'ensemble des caméras existantes du stade et la solution de contrôle d'accès installée au camp d'entraînement. La solution devait être également évolutive et permettre des extensions pour de nouveaux espaces.

La durée

7 jours pour l'étude du projet

1 jour pour la préparation des serveurs et le paramétrage du VMS Genetec. L'intégration des caméras et des sous-systèmes a été réalisée par l'intégrateur.

La contrainte imposée

Le nouveau système de vidéoprotection a été mis en œuvre en parallèle de la solution existante. En effet, le stade souhaitait que son système de vidéoprotection reste en fonctionnement jusqu'à la réception et la mise en production de la nouvelle solution. Pour ce projet nous avons également fait l'étude et la réalisation d'une suspente spécifique pour le positionnement des dômes Hanwha sur la partie haute des tribunes, ce qui permet la visualisation des gradins.

DELL Technologies

Genetec

Hanwha
Techwin



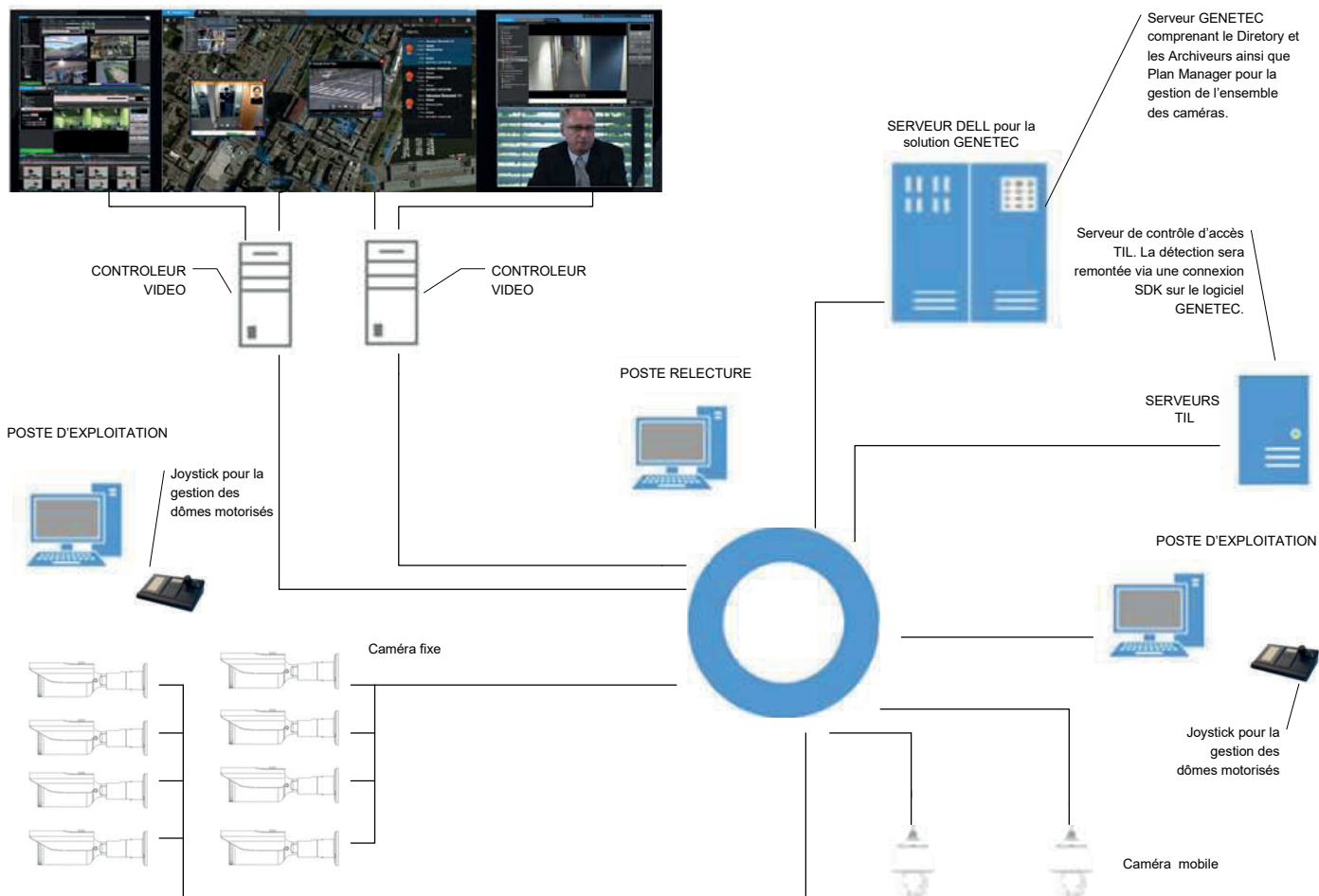
exertis | CONNECT

a DCC business

Les solutions techniques apportées

- › Fourniture et installation de nouveaux serveurs d'enregistrement pour la solution GENETEC
- › Fourniture et installation de nouveaux serveurs physiques supportant le nouveau logiciel VMS
- › Fourniture et paramétrage des postes d'exploitation et d'un mur d'images
- › Fourniture et paramétrage des postes d'extraction des images
- › Étude de la reprise des caméras existantes et acquisition/pilotage de ces caméras par le nouveau système VMS
- › Le logiciel GENETEC a été configuré de façon à ce qu'il y ait un basculement de répertoire et une répartition de la charge intégrés. Pour limiter les coupures d'enregistrement vidéo, un archivage redondant a été mis en place.





Le matériel installé



Serveurs pour la gestion du logiciel de marque HP



Postes clients et poste du mur d'image de marque DELL



Caméras : HANWHA dôme intérieur



Caméras : HANWHA dôme extérieur



Caméras : HANWHA dôme PTZ IP 4K



Caméras : HANWHA Caméras PTZ multi-objectifs



Caméras : HANWHA Caméras panoramiques 180°

exertis | CONNECT

BU SOLUTIONS | Division Security

Projets vidéosurveillance

0 825 00 03 87 Service 0,15 € / min
+ prix appel

Projets réseau / audiovisuel

0 810 02 91 91 Service 0,06 € / min
+ prix appel

✉ cde@exertis-connect.fr

🌐 www.exertis-connect.fr

Linkedin